

HSD

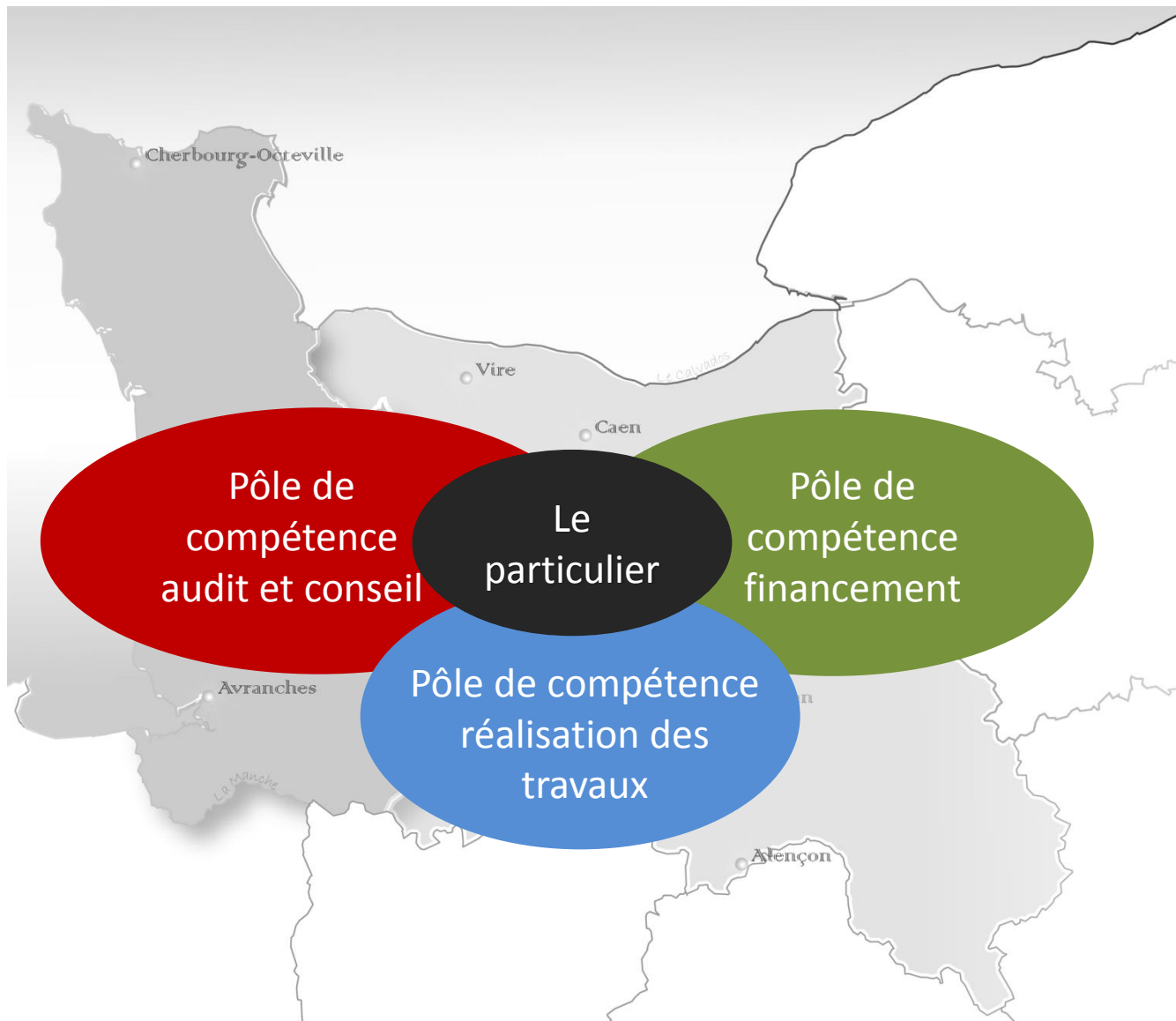
HABITAT SOLIDAIRE ET DURABLE

La Région, les acteurs
et les propriétaires
s'engagent

Présentation des conseillers



LES PÔLES DE COMPÉTENCES DE LA RÉGION BASSE-NORMANDIE



LES MISSIONS

UN RÉSEAU MOBILISÉ :

- 7 structures
- 30 conseillers HSD

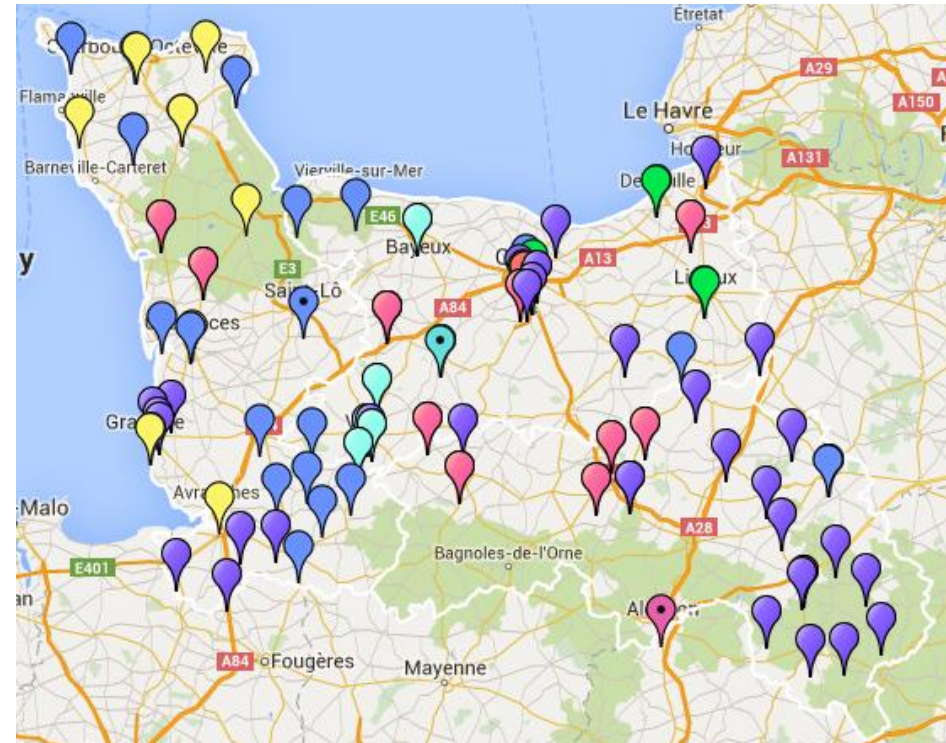
- Travailler en réseau avec les autres acteurs du conseil et de la rénovation thermique à l'échelle régionale et locale
- Participer à la **sensibilisation du grand public** à la thématique de l'efficacité énergétique

DES CONSEILLERS « HABITAT SOLIDAIRE ET DURABLE » PRÉSENTS SUR TOUT LE TERRITOIRE BAS-NORMAND POUR OFFRIR :

- des conseils gratuits et indépendants
- un accompagnement personnalisé pour formaliser les projets de rénovation
- une information complète sur l'ensemble des aides mobilisables (crédit d'impôt, aides de l'Anah, prêt à taux zéro, certificat d'économie d'énergie, aides des collectivités ...)

DES CONSEILLERS SUR TOUT LE TERRITOIRE

- **DES PERMANENCES TÉLÉPHONIQUES QUOTIDIENNES**
- **+ DE 80 PERMANENCES MENSUELLES ANIMÉES PAR DES CONSEILLERS**
- **DES VISITES À DOMICILE**



Un site Internet <http://cheque-eco-energie-basse-normandie.adequation.com>

COMMENT ÇA SE PASSE ?

PARTICULIERS

Je m'informe

Conseiller
HSD

Je définis mon
projet

Auditeur

Conseiller
HSD

Rénovateur
BBC

Banquier

Je réalise mes
travaux

Rénovateur
BBC

Conseiller
HSD

Infiltromètre

Auditeur

Je suis mes
consommations

Conseiller
HSD

bientôt

LE DISPOSITIF

DISPOSITIF MIS EN PLACE
DEPUIS LE 1^{ER} JANVIER 2012



NOUVEAU DISPOSITIF ENCORE PLUS COMPLET
MIS EN PLACE EN 2014

UN CHÈQUE AUDIT ET SCÉNARIO

qui permet au particulier de faire auditer son logement par un auditeur. Ce dernier, conventionné par la Région, propose au particulier un diagnostic complet de son logement et plusieurs scénarios de rénovation, allant jusqu'au BBC rénovation.

UN CHÈQUE TRAVAUX NIVEAU 1

qui contribue au financement de travaux de rénovation BBC compatibles pour une baisse de 40% des consommations énergétiques.

UN CHÈQUE TRAVAUX NIVEAU 2

qui contribue au financement de travaux de rénovation BBC compatibles pour une baisse de 60% des consommations énergétiques.

UN CHÈQUE RÉNOVATION BBC

qui contribue au financement de travaux du niveau BBC rénovation. Les travaux doivent être effectués par un « Rénovateur BBC Basse-Normandie », conventionné par la Région, qui accompagne le particulier tout au long de son chantier...

UN CHÈQUE POÊLE À BOIS

qui doit être mise en place par un installateur conventionné par la Région.

LES RÉSULTATS GLOBAUX

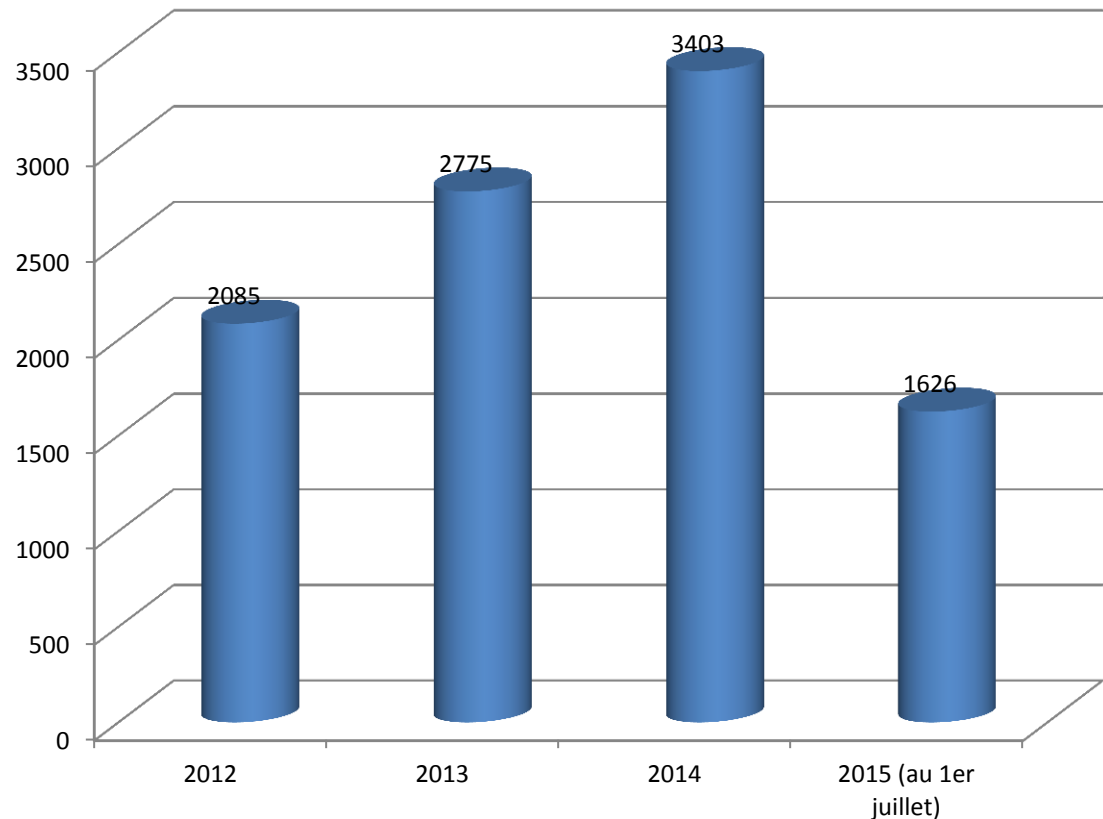
DU 1^{ER} JANVIER 2012 AU 1^{ER} JUILLET 2015

EN ATTENTE CHIFFRES
AUTRES OPÉRATEURS

10 000

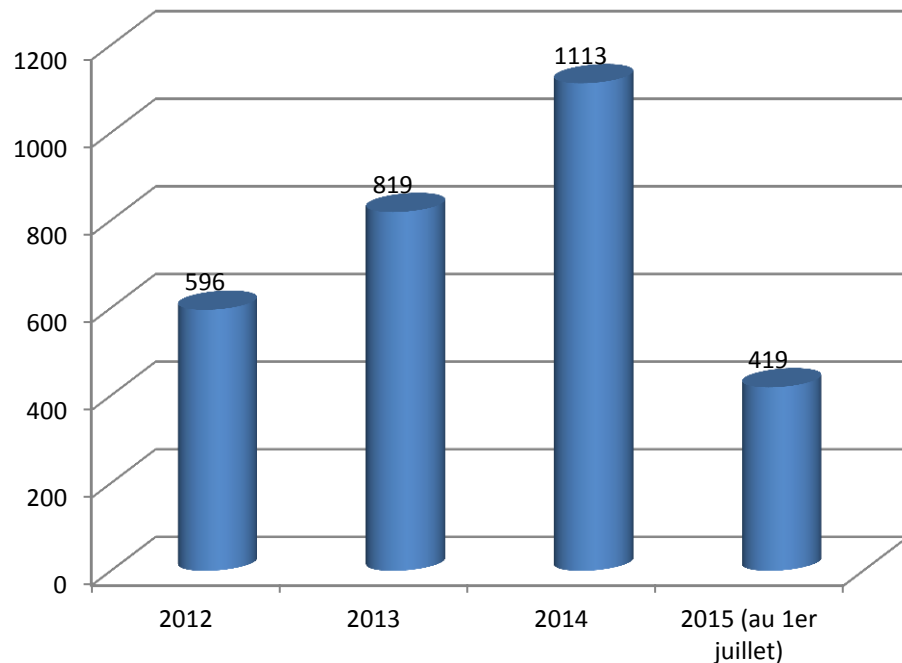
porteurs de projets informés
sur les aides mobilisables

dont 7 000 ont obtenu des
informations précises sur le
dispositif de la Région



LES RÉSULTATS GLOBAUX

DU 1^{ER} JANVIER 2012 AU 1^{ER} JUILLET 2015

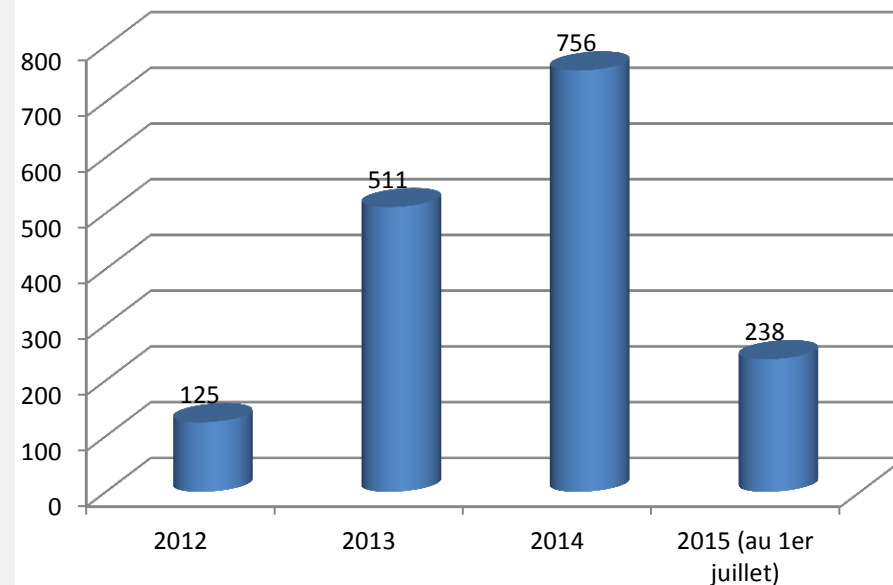


3 000

logements financés

avec des aides non remboursables

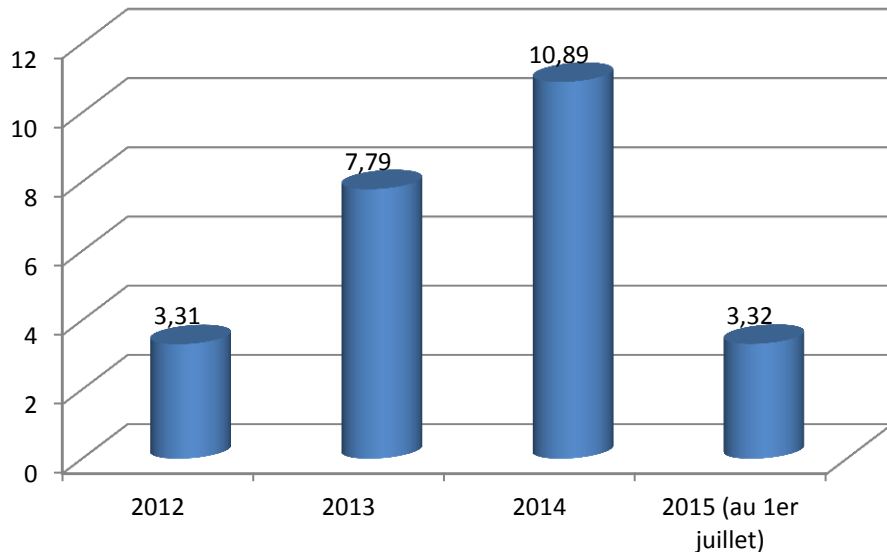
EN ATTENTE CHIFFRES
AUTRES OPÉRATEURS



dont 1630

logements avec un gain énergétique
supérieur à 25% (moyenne de 40%)

LES RÉSULTATS GLOBAUX

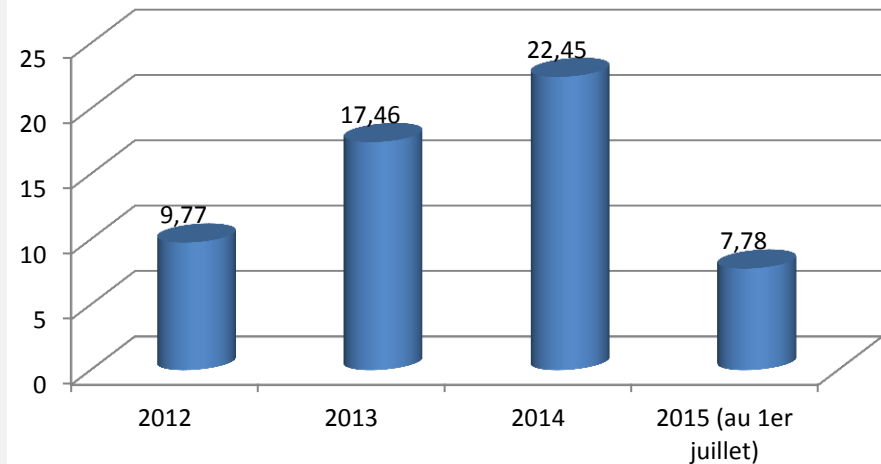


25 M€

d'aides financières (Anah, Etat, collectivités ...)

Aides directes hors crédit d'impôt et prêt à taux zéro

Montant des travaux générés (M€)



57 M€

de travaux générés

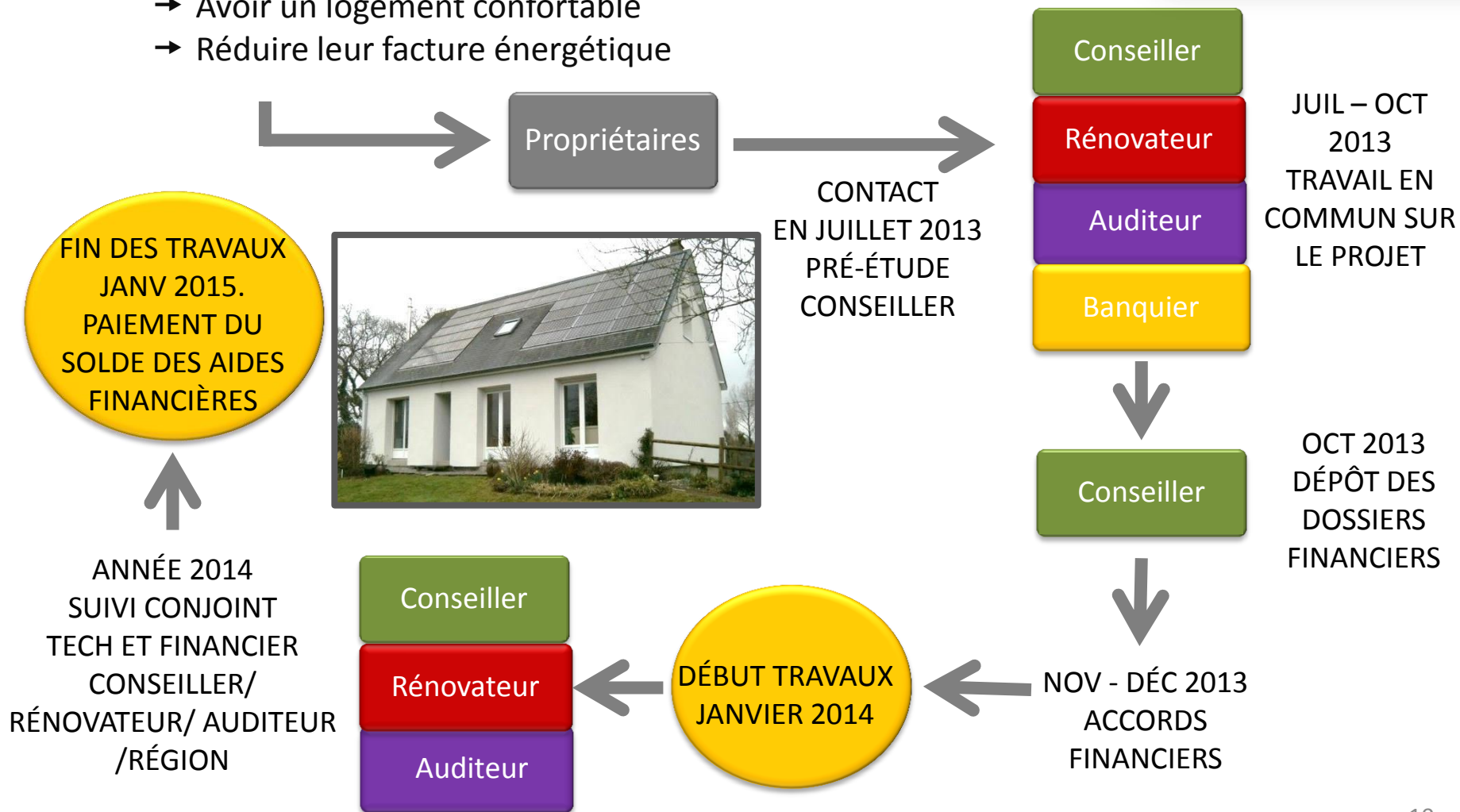
EXEMPLE : RÉNOVATION BBC



**LOGEMENT CONSTRUIT EN 1975, PEU OU PAS ISOLÉ,
OCCUPÉ PAR UNE FAMILLE DE 3 PERSONNES**

Souhaits des occupants :

- Avoir un logement confortable
- Réduire leur facture énergétique

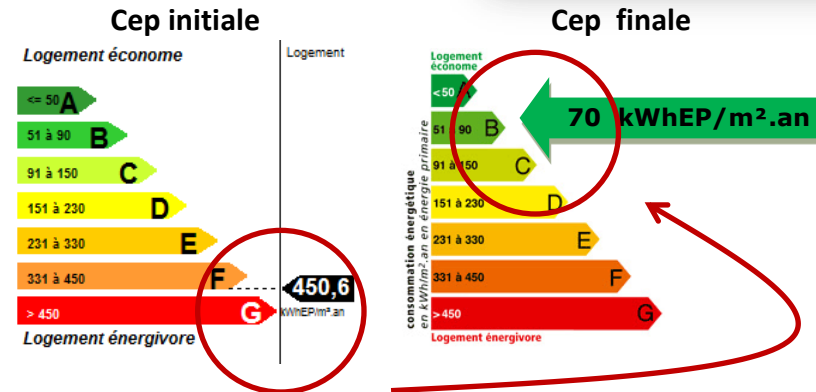


EXEMPLE : RÉNOVATION BBC (suite)



TRAVAUX

- Isolation des combles
- Isolation du plancher bas
- Isolation des murs extérieurs par l'extérieur
- Remplacement des menuiseries extérieures
- Ventilation
- Ballon eau chaude thermodynamique



FINANCEMENT

DÉPENSES TTC		RECETTES TTC	
Travaux et frais divers	60 000 €	Chèque Région niveau III	10 000 €
		Anah	10 000 €
		Etat	3 500 €
		Conseil départemental	750 €
		Crédit d'impôt	4 920 €
		CEE	1 010 €
		Eco-PTZ	29 820 €
Total TTC	60 000 €	Total TTC	60 000 €